



PLI 40-Planetengetriebe

- Übersetzungen von $i = 3$ bis $i = 308$
- Abtriebsmoment bis 15 Nm
- passend für $\square 42$ mm Motorenflansche
- Ratio from $i = 3$ up to $i = 308$
- Output Torque up to 15 Nm
- for $\square 42$ mm Motorflange

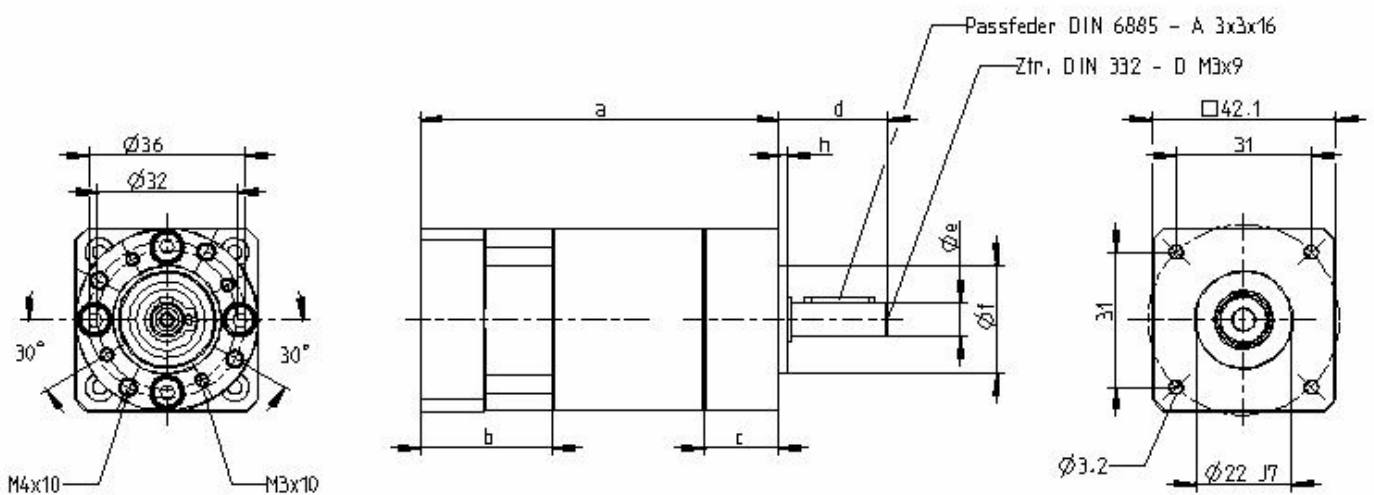
Baugröße / Size	Abtriebsdrehmoment	Trägheitsmoment	i	i ⁽¹⁾	z ⁽²⁾
	Nominal Output Torque	Moment of inertia			
	[Nm]	[kgcm ²]			
PLI 40	3.0	4.68	(3.70)	3	1
	3.0	3.80	(4.28)	4	
	3.0	3.08	(5.18)	5	
	3.0	2.35	(6.75)	7	
	7.5	4.41	(13.73)	14	2
	7.5	3.59	(15.88)	16	
	7.5	3.58	(18.36)	18	
	7.5	2.93	(19.20)	19	
	7.5	2.92	(22.20)	22	
	7.5	2.26	(25.01)	25	
	7.5	2.91	(26.85)	27	
	7.5	2.25	(28.93)	29	
	7.5	2.25	(34.97)	35	
	7.5	2.25	(45.56)	46	
	15	3.59	(50.89)	51	3
	15	3.58	(58.85)	59	
	15	2.93	(68.06)	68	
	15	3.58	(71.16)	71	
	15	2.26	(78.71)	79	
	15	2.92	(92.70)	93	
	15	2.91	(95.17)	95	
	15	2.25	(99.50)	100	
	15	2.91	(107.20)	107	
	15	2.25	(115.07)	115	
	15	2.25	(123.97)	124	
	15	2.91	(129.62)	130	
	15	2.25	(139.13)	139	
	15	2.25	(149.90)	150	
	15	2.25	(168.84)	169	
	15	2.25	(181.24)	181	
15	2.25	(195.26)	195		
15	2.25	(236.09)	236		
15	2.25	(307.54)	308		

(1) = Übersetzungen gerundet (1) = Ratios Rounded (2) = Anzahl der Getriebestufen (2) = Number of Stages

Baugröße / Size		PLI40	
Wirkungsgrad / efficiency with		0.80	1-stufig / 1-stage
		0.75	2-stufig / 2-stage
		0.70	3-stufig / 3-stage
Gewicht / weight	[kg]	0.4	1-stufig / 1-stage
		0.5	2-stufig / 2-stage
		0.6	3-stufig / 3-stage
max. Radialkraft / max. radial load	[N]	160	1-stufig / 1-stage
max. Axialkraft / max. axial load	[N]	50	
max. Radialkraft / max. radial load	[N]	230	2-stufig / 2-stage
max. Axialkraft / max. axial load	[N]	80	
max. Radialkraft / max. radial load	[N]	300	3-stufig / 3-stage
max. Axialkraft / max. axial load	[N]	110	
Verdrehspiel / backlash	[deg]	0.80°	1-stufig / 1-stage
		0.85°	2-stufig / 2-stage
		0.90°	3-stufig / 3-stage
Eingangsdrehzahl / initial speed		3000 min ⁻¹	
Betriebstemp. / operating temp.	[°C]	-30 bis +140 / -30 up to +140	
Schmierung / lubrication		Lebensdauer-Fettschmierung / life time grease lubrication	

(1) = Untersetzungen gerundet (1) = Ratios Rounded

(2) = Anzahl der Getriebestufen (2) = Number of Stages



a = 69.5 mm (1 stufig / 1 stage)
a = 82.5 mm (2 stufig / 2 stage)
a = 95.5 mm (3 stufig / 3 stage)

b = 30.5 mm
c = 17.1 mm
d = 25.0 mm

e = 8 h 7
f = 25 h 9
h = 2 mm

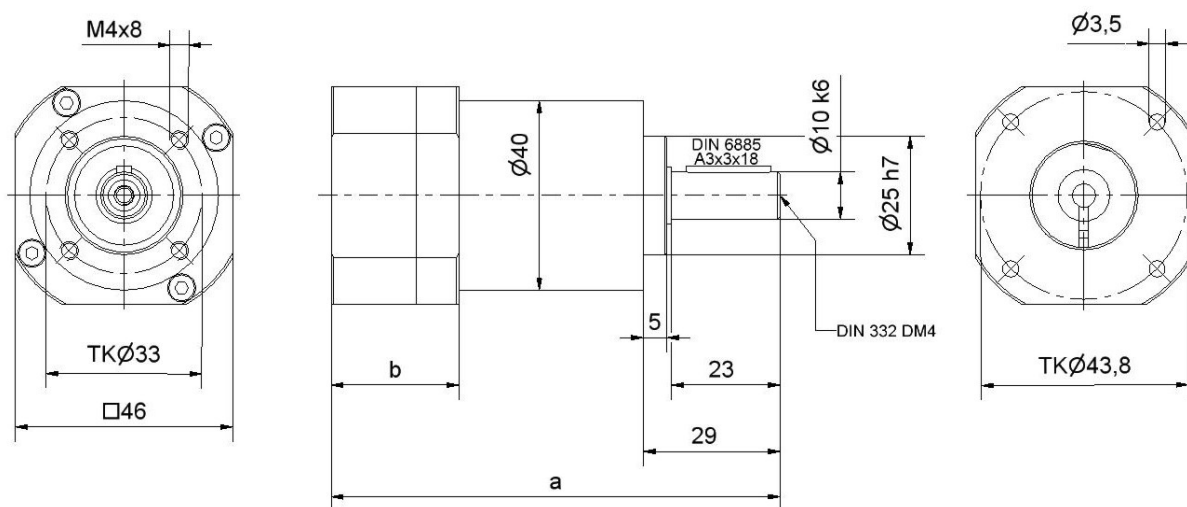


PLD40-Planetengetriebe

- Übersetzungen von $i = 3$ bis $i = 729$
- Abtriebsmoment bis 5 Nm
- passend für $\square 42$ mm Motorenflansche
- Ratio from $i = 3$ up to $i = 729$
- Output Torque up to 5 Nm
- for $\square 42$ mm Motorflange

Baugröße / Size	Abtriebsdrehmoment Nominal Output Torque	Trägheitsmoment Moment of Inertia	i	z
	[Nm]	[kgcm ²]		
PLD40	4	0,033	4	1
	4.5	0,031	5	
	4.5	0,030	7	
	4	0,030	9	
	5	0,033	16	2
	5	0,031	20	
	5	0,031	25	
	5	0,031	28	
	5	0,030	35	
	5	0,030	49	
	5	0,030	64	3
	5	0,030	80	
	5	0,030	100	
	5	0,030	140	
	5	0,030	175	
	5	0,030	245	
	5	0,030	343	
	5	0,030	729	

Baugröße / Size		PLD40	
Wirkungsgrad / efficiency with		0,96	1-stufig / 1-stage
		0,94	2-stufig / 2-stage
		0,90	3-stufig / 3-stage
Gewicht / weight	[kg]	0,3	1-stufig / 1-stage
		0,4	2-stufig / 2-stage
		0,5	3-stufig / 3-stage
max. Radialkraft / max. radial load	[N]	220	1-stufig / 1-stage
max. Axialkraft / max. axial load	[N]	330	
max. Radialkraft / max. radial load	[N]	220	2-stufig / 2-stage
max. Axialkraft / max. axial load	[N]	330	
max. Radialkraft / max. radial load	[N]	220	3-stufig / 3-stage
max. Axialkraft / max. axial load	[N]	330	
Verdrehspiel / backlash	[arcmin]	20	1-stufig / 1-stage
		25	2-stufig / 2-stage
		30	3-stufig / 3-stage
Eingangsdrehzahl / initial speed	min ⁻¹	3.000	
Betriebstemp. / operating temp.	[°C]	-25 bis +90 / -25 up to +90	
Schmierung / lubrication		Lebensdauer-Fettschmierung / life time grease lubrication	



a = 95 mm (1 stufig / 1 stage)
 a = 111 mm (2 stufig / 2 stage)
 a = 124 mm (3 stufig / 3 stage)

b = 27 mm (1+2 stufig / 1+2 stage)
 b = 24 mm (3 stufig / 3 stage)